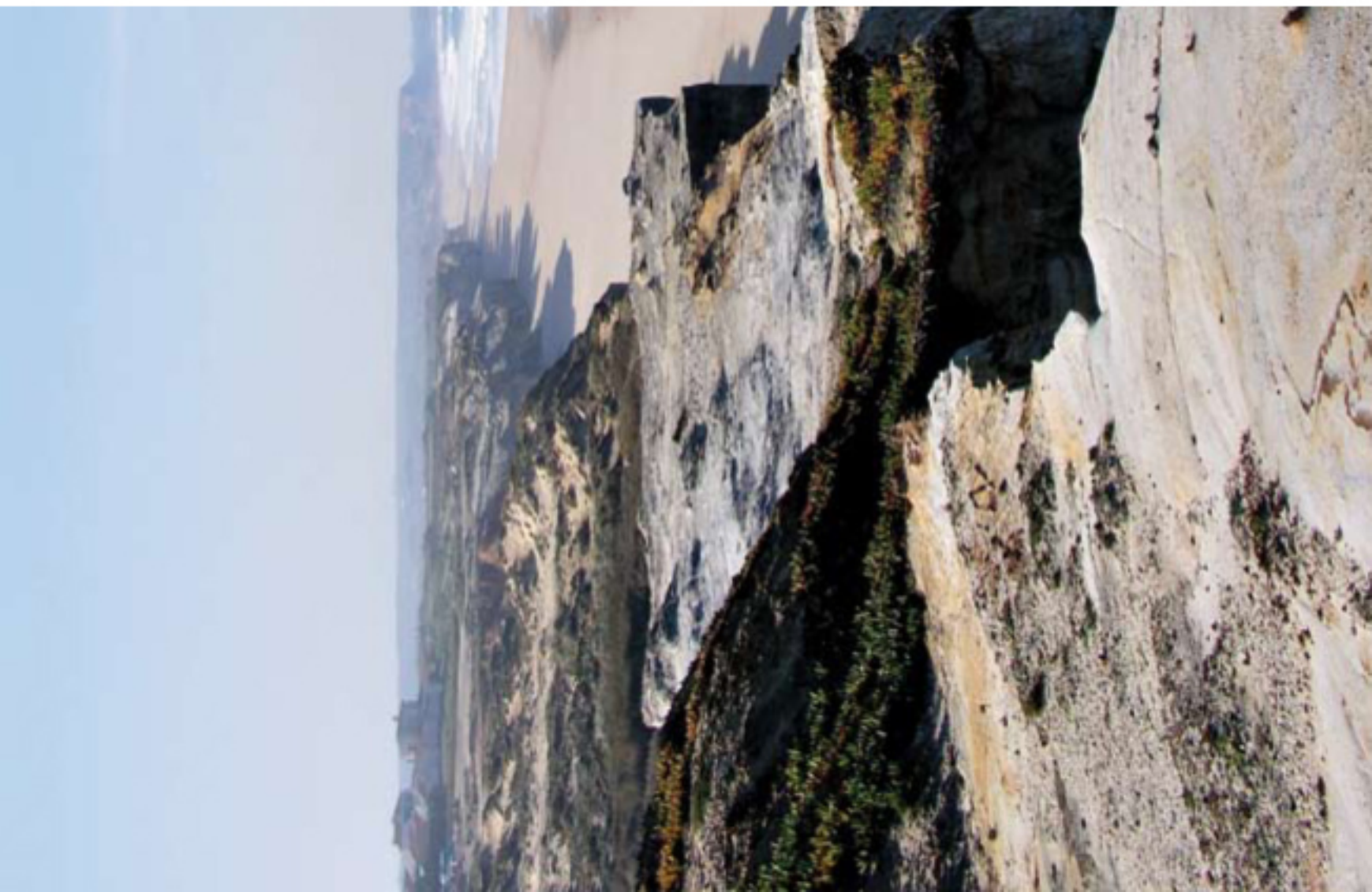




Où? Le magazine du Voyage,  
de l'Art de vivre et du Golf

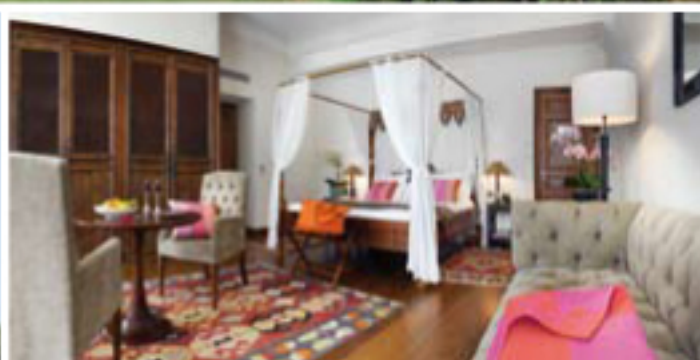
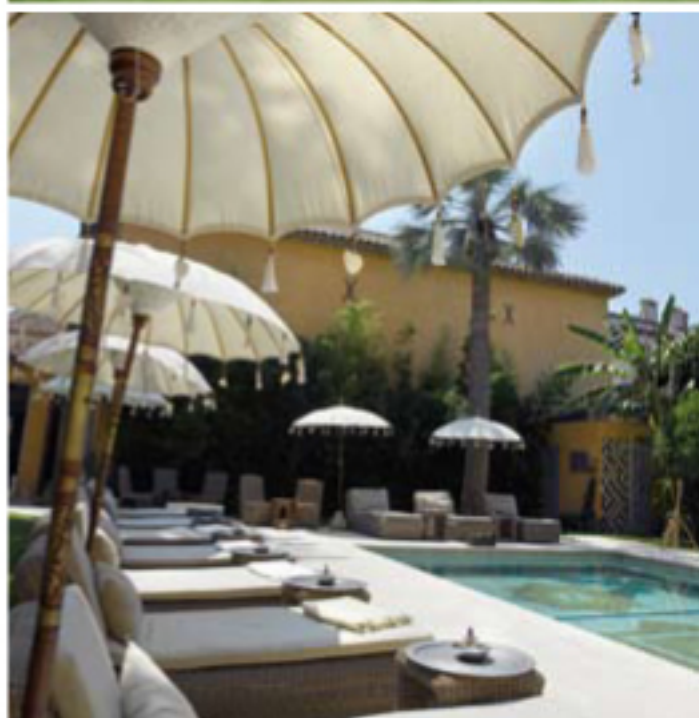


# Les Drives de Saint-Tropez

---

*17 – 19 octobre 2008*

---



*PSO Production a eu l'idée originale d'organiser dans le cadre de cette manifestation (pro-am international, deuxième du nom), le Saint-Tropez Indian Summer Pan Dei Trophy 2008.*

La veille du pro-am, a eu lieu la 1<sup>ère</sup> «France India Business Cup», rencontre réunissant des chefs d'entreprises et des diplomates français et indiens, sous une forme très amusante. Une compétition de golf le matin et une partie de polo l'après-midi où les chevaux étaient remplacés par des voitures. La compétition de golf se déroulait sur le magnifique parcours du Gassin Golf & Country et celle de polo avait lieu sur le terrain du superbe Polo Club de Saint-Tropez, Haras de Gassin. Le sponsor «titre» du pro-am est l'Hôtel Pan Dei Palais.

Le Pan Dei Palais a enfin ouvert ses portes. Construite en 1835 par le Général Allard pour son épouse la Princesse Pan Dei, cette demeure historique est devenue un petit palace raffiné. Situé au boulevard Gambetta, à quelques mètres de la place des Lices, ce palais de légende fait resurgir l'époque somptueuse des Indes coloniales. Il aura fallu plus de deux ans pour que cette prestigieuse demeure renaisse. Le Pan Dei Palais est ouvert toute l'année. Une fois franchi le seuil de la façade discrète, on pénètre dans un univers hors du temps. Au cœur d'une effervescente cité, cette maison est un havre de paix. Le Pan Dei Palais dispose en effet d'un jardin privé, abrité des regards et nimbé de lumière. La végétation odorante, la piscine en mosaïque aux reflets émeraude, les méridiennes et les «honeymoon beds» invitent à la détente. Hammam, massages et soins de beauté complètent les services de bien-être conçus sur mesure. Séjourner au Pan Dei Palais est un voyage en terres d'ailleurs.

La conception des lieux est le fruit d'une intense collaboration entre les propriétaires qui ont eu un véritable «coup de cœur», et les hôtes du Pan Dei Palais, Patricia Presse et Stéphane Le Gall. Les architectes Thomas Paturle et Michel Lefebvre et la décoratrice Françoise Piault ont su traduire cette vision et conserver la taille et l'esprit d'une maison de famille. L'âme du lieu est donc intacte, comme ravivée par une décoration sans surcharge, subtilement orientale. Les antiquités et objets d'art, statues, tentures et tapis rapportés de voyage en Inde, en Indonésie et en Orient évoquent un univers exotique apaisant. Ces diverses influences orientalistes se conjuguent harmonieusement avec un confort contemporain maximal. Les chambres et les salles de bains, particulièrement spacieuses et lumineuses, bénéficient toutes des dernières technologies indispensables au voyageur contemporain. Wifi, écran LCD, climatisation, Hi-fi, coffre fort et mini bar y sont discrètement intégrés. La réhabilitation complète des trois étages privilégie l'espace et la modularité. Ainsi seulement douze chambres sont disponibles. Elles peuvent se transformer en suite ou en appartements privés au gré des besoins de chacun. La maison peut d'ailleurs être louée dans sa totalité et

se transformer en hôtel particulier avec tous les services d'un palace. Le Pan Dei Palais offre donc tout le raffinement d'une hospitalité orientale dans le souci de satisfaire le moindre des désirs. Patricia Presse et Stéphane Le Gall ont fait leurs armes au Byblos de Courchevel et de Saint-Tropez. Ces dix années au service d'une très belle clientèle internationale ont forgé leur expérience. Une gentillesse naturelle et un souci constant du bien-être des «invités» guident le couple dans son travail. Côté saveurs, le chef Satoshi Kubota propose aux clients de l'hôtel une cuisine simple et savoureuse. Le soir venu, et seulement le soir, le Pan Dei Palais ouvre sa belle porte en chêne et chacun pourra découvrir la gastronomie haute couture servie dans l'intimité de la salle à manger. Au Pan Dei Palais vous êtes reçus comme une Maharani et un Maharadja.

Le Gassin Golf Country Club possède un parcours de rêve dans un site d'exception. C'est l'un des plus beaux complexes sportifs internationaux réalisés ces dernières années. Implanté au cœur d'un paysage protégé exceptionnel, il offre à des joueurs de niveaux variés, la possibilité de satisfaire leur passion. Le parcours a été dessiné par les architectes Gery Watine et Thierry Sprecher, en collaboration avec Gary Player, l'un des cinq golfeurs à avoir remporté les quatre tournois du Grand Chelem et concepteur de plus de deux cents golfs dans différentes parties du monde. Les installations comprennent un 18-trous, par 71, de 6037 mètres (6602 yards), complété par un compact de 9-trous et une Académie. Le Gassin Golf Country Club est un club privé. Il est réservé aux membres et à leurs invités ainsi qu'aux locataires des villas et aux futurs clients de l'hôtel.

C'est l'anglais Philip Golding, vainqueur de l'Open de France 2003, qui a terminé en tête du pro-am. Le tournoi par équipe a été remporté pour le brut par l'équipe composée de Ghislain Rosier, Patrice Rosier et Rudy Thuillier et pour le net par le team franco-japonais composé de François Vallet (Pro), Philippe Vallet et du couple américain d'origine japonaise, Masashi Ota et Aya Takayanagi.